



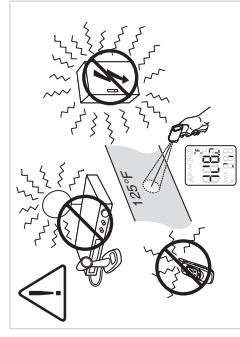
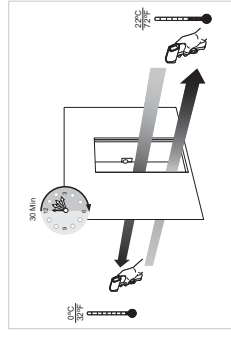
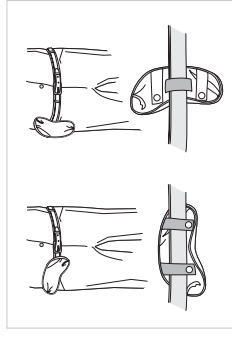
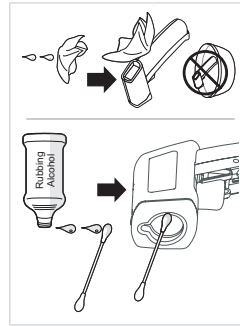
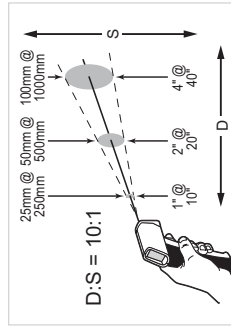
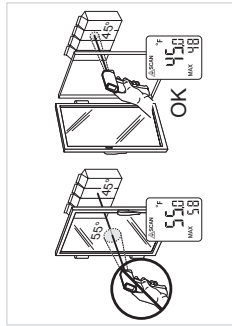
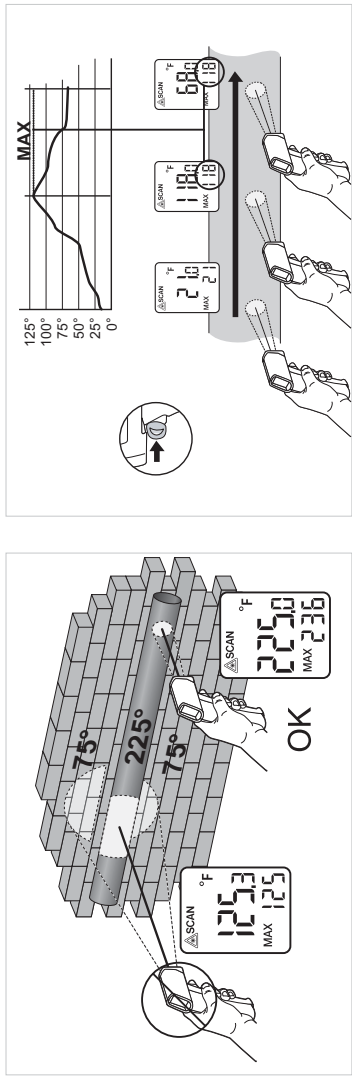
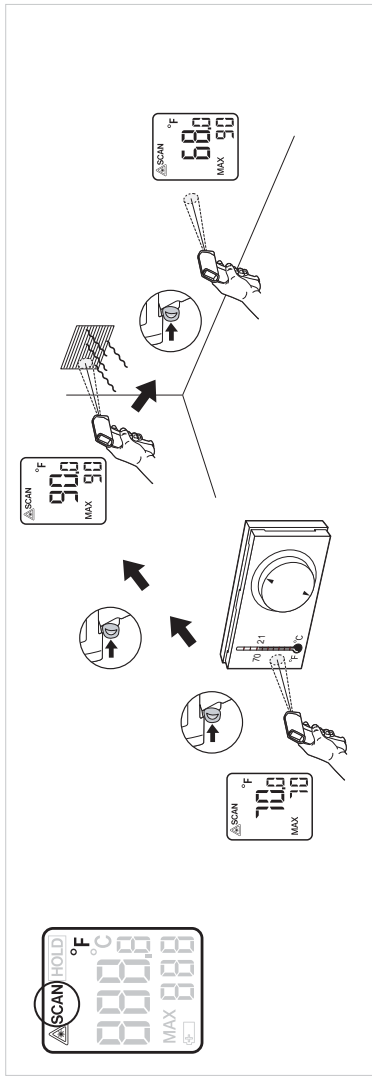
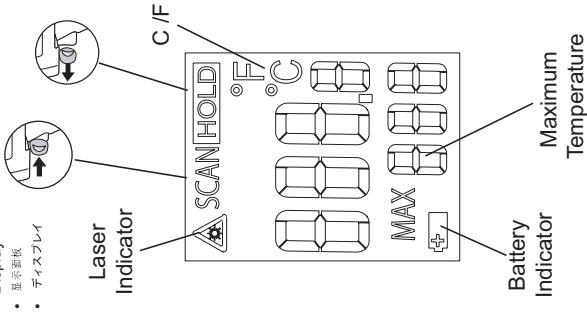
62

Mini Infrared Thermometer

- Laser
- Laser
- Laser
- Laser
- 激光
- レーザ
- Trigger
- Gächette
- Messteaste
- Gatilho
- 扳机
- トリガ

- Battery Cover
- Batterieabdeckung
- Couverture du boîtier pile
- Tapa de las pilas
- Tampa da bateria
- 電池蓋
- バッテリーカバー

日本向けモデルは、摂氏のみを表示します。



Specifications | Spécifications | Especificaciones

Temperature Range	Etendue de mesure	Rango de Temperatura	Temperature Accuracy	Précision	Exactitud	Resolution	Response Time	Temps de réponse	Temps de réponse	Resolution	Repeatability	Ambient Operating Range	Relative Humidity	Storage Temperature	Weight/Dimensions	Battery Life	Display Resolution	Display Hold	Standards	Laser	Certifications
-30 °C to 500 °C (-20 °F to 932 °F)	10 °C to 30 °C (50 °F to 86 °F)	10 °C to 500 °C (-20 °F to 932 °F)	±1.1 °C (±2 °F)	±1.1 °C (±2 °F)	±1.1 °C (±2 °F)	0.1 °C (0.2 °F)	0.1 s (0.1 s)	0.1 s (0.1 s)	0.1 s (0.1 s)	0.1 °C (0.2 °F)	±0.5% (±0.5% noncondensing, ±0.3% (±0.3% F))	0 °C to 50 °C (32 °F to 120 °F)	90% (±5% RH) noncondensing, 80% to 95% (±14% to 150% F)	0 °C to 50 °C (32 °F to 120 °F)	200 x 75 x 152 mm (8 x 3 x 6 in)	9 V battery	12 hours	1280 x 640 pixels	10 seconds	EN 61326-1, EN 61326-2-2, EN 61010-1, EN 61010-2-1, EN 61010-2-2, EN 61010-2-3, EN 61010-2-4, EN 61010-2-5, EN 61010-2-6, EN 61010-2-7, EN 61010-2-8, EN 61010-2-9, EN 61010-2-10, EN 61010-2-11, EN 61010-2-12, EN 61010-2-13, EN 61010-2-14, EN 61010-2-15, EN 61010-2-16, EN 61010-2-17, EN 61010-2-18, EN 61010-2-19, EN 61010-2-20, EN 61010-2-21, EN 61010-2-22, EN 61010-2-23, EN 61010-2-24, EN 61010-2-25, EN 61010-2-26, EN 61010-2-27, EN 61010-2-28, EN 61010-2-29, EN 61010-2-30, EN 61010-2-31, EN 61010-2-32, EN 61010-2-33, EN 61010-2-34, EN 61010-2-35, EN 61010-2-36, EN 61010-2-37, EN 61010-2-38, EN 61010-2-39, EN 61010-2-40, EN 61010-2-41, EN 61010-2-42, EN 61010-2-43, EN 61010-2-44, EN 61010-2-45, EN 61010-2-46, EN 61010-2-47, EN 61010-2-48, EN 61010-2-49, EN 61010-2-50, EN 61010-2-51, EN 61010-2-52, EN 61010-2-53, EN 61010-2-54, EN 61010-2-55, EN 61010-2-56, EN 61010-2-57, EN 61010-2-58, EN 61010-2-59, EN 61010-2-60, EN 61010-2-61, EN 61010-2-62, EN 61010-2-63, EN 61010-2-64, EN 61010-2-65, EN 61010-2-66, EN 61010-2-67, EN 61010-2-68, EN 61010-2-69, EN 61010-2-70, EN 61010-2-71, EN 61010-2-72, EN 61010-2-73, EN 61010-2-74, EN 61010-2-75, EN 61010-2-76, EN 61010-2-77, EN 61010-2-78, EN 61010-2-79, EN 61010-2-80, EN 61010-2-81, EN 61010-2-82, EN 61010-2-83, EN 61010-2-84, EN 61010-2-85, EN 61010-2-86, EN 61010-2-87, EN 61010-2-88, EN 61010-2-89, EN 61010-2-90, EN 61010-2-91, EN 61010-2-92, EN 61010-2-93, EN 61010-2-94, EN 61010-2-95, EN 61010-2-96, EN 61010-2-97, EN 61010-2-98, EN 61010-2-99, EN 61010-2-100	EN 61326-1, EN 61326-2-2, EN 61010-1, EN 61010-2-1, EN 61010-2-2, EN 61010-2-3, EN 61010-2-4, EN 61010-2-5, EN 61010-2-6, EN 61010-2-7, EN 61010-2-8, EN 61010-2-9, EN 61010-2-10, EN 61010-2-11, EN 61010-2-12, EN 61010-2-13, EN 61010-2-14, EN 61010-2-15, EN 61010-2-16, EN 61010-2-17, EN 61010-2-18, EN 61010-2-19, EN 61010-2-20, EN 61010-2-21, EN 61010-2-22, EN 61010-2-23, EN 61010-2-24, EN 61010-2-25, EN 61010-2-26, EN 61010-2-27, EN 61010-2-28, EN 61010-2-29, EN 61010-2-30, EN 61010-2-31, EN 61010-2-32, EN 61010-2-33, EN 61010-2-34, EN 61010-2-35, EN 61010-2-36, EN 61010-2-37, EN 61010-2-38, EN 61010-2-39, EN 61010-2-40, EN 61010-2-41, EN 61010-2-42, EN 61010-2-43, EN 61010-2-44, EN 61010-2-45, EN 61010-2-46, EN 61010-2-47, EN 61010-2-48, EN 61010-2-49, EN 61010-2-50, EN 61010-2-51, EN 61010-2-52, EN 61010-2-53, EN 61010-2-54, EN 61010-2-55, EN 61010-2-56, EN 61010-2-57, EN 61010-2-58, EN 61010-2-59, EN 61010-2-60, EN 61010-2-61, EN 61010-2-62, EN 61010-2-63, EN 61010-2-64, EN 61010-2-65, EN 61010-2-66, EN 61010-2-67, EN 61010-2-68, EN 61010-2-69, EN 61010-2-70, EN 61010-2-71, EN 61010-2-72, EN 61010-2-73, EN 61010-2-74, EN 61010-2-75, EN 61010-2-76, EN 61010-2-77, EN 61010-2-78, EN 61010-2-79, EN 61010-2-80, EN 61010-2-81, EN 61010-2-82, EN 61010-2-83, EN 61010-2-84, EN 61010-2-85, EN 61010-2-86, EN 61010-2-87, EN 61010-2-88, EN 61010-2-89, EN 61010-2-90, EN 61010-2-91, EN 61010-2-92, EN 61010-2-93, EN 61010-2-94, EN 61010-2-95, EN 61010-2-96, EN 61010-2-97, EN 61010-2-98, EN 61010-2-99, EN 61010-2-100

Do not use in a manner not specified by this manual or the protection supplied by the equipment may be impaired.

cet appareil doit être utilisé selon les conditions spécifiques dans ce mode d'emploi afin de ne pas entraver sa protection intrinsèque.

Das Messgerät ausschließlich wie in diesem Handbuch spezifiziert einsetzen, das sonst die im Gerät integrierten Schutzmaßnahmen beeinträchtigt werden können.

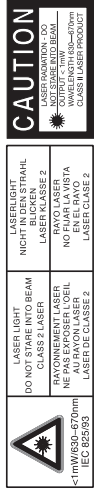
Nützliche anwijzingen betreffende het gebruik van het apparaat en de veiligheidsmaatregelen worden vermeld in de gebruiksaanwijzing. Het gebruik van het apparaat op een andere manier dan is bedoeld kan de bescherming van het apparaat aantasten.

La utilización de este equipo de manera no especificada en este manual podría afectar la protección suministrada por el equipo.

このマニュアルで説明されている方法以外で本温度計を使用しないでください。

本温度計に備わっている保護機能が動作しなくなる場合があります。

若未按照本手册规定的方式使用温度计，设备提供的保护功能可能会失效。



CE Certification
This instrument certified to the following standards:
• EN 61326-1 Electromagnetic Emissions and Susceptibility
• EN 61010-1 General Safety
• EN 60825-1 Laser Safety

Between approximately 250 mHz and 800 mHz at 3V/m, the instrument may not meet its stated accuracy.



PLEASE RECYCLE
PREPARE DE RECYCLER
RECYCLE

Fluke Europe
P.O. Box 6090
Eindhoven, The Netherlands
9620-6-0090

Fluke Corporation
P.O. Box 6090
Eindhoven, The Netherlands
9620-6-0090

PN 2435212 July 2005 Rev. 5, 12/08
©2005-2008 Fluke Corporation. All rights reserved.
Printed in China. www.fluke.com

